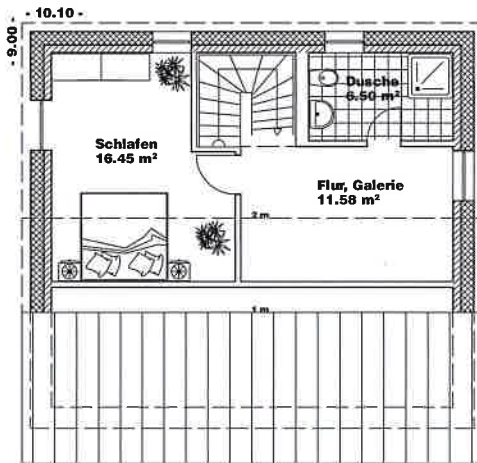


Finanzielle Vorteile
Gesundheit
 Wohlbefinden

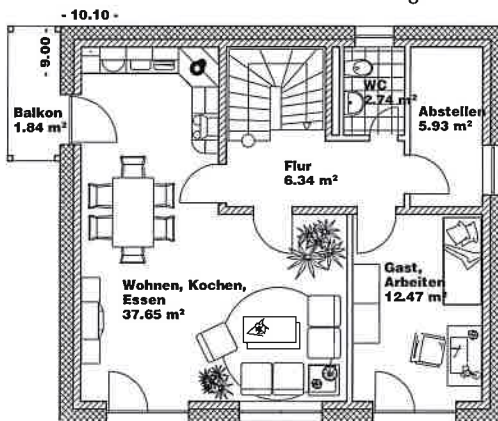


Nullenergiehaus

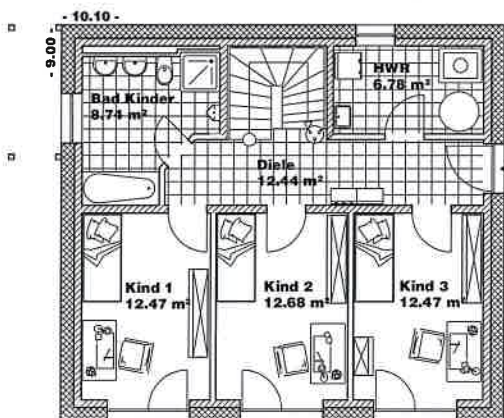
Energiesparhäuser
 Drei-Liter-Häuser
 Passivhäuser
 solares bauen



Dachgeschoss



Obergeschoss



Erdgeschoss

technische Daten

Nullenergiehaus

Baujahr 2010

Wohn-/Nutzfläche (DIN): 162,5 m²

Luft- Wasser- Wärmepumpe zur
 Warmwasserbereitung und Rest-
 wärmebereitstellung

Photovoltaikanlage: 12,96 kWp
 mit Netzeinspeisung

Jahresheizwärmebedarf: 15 kWh/m²a

- individuelle Architektenplanung
- maßgeschneiderte Finanzierung
- kurze Bauzeit und garantierter Festpreis
- hochwertige, massive Bauweise
- innovative Haustechnik – Solar - Erdwärme
- kontrollierte Wohnraumlüftung
- zukunftsfähige, multimediale Installation
- umfangreiches Garantie- und Servicepaket