

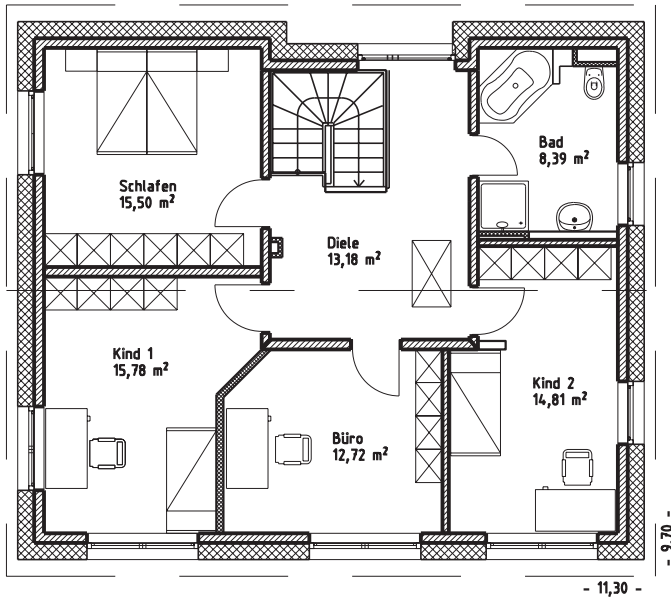
Finanzielle Vorteile
Gesundheit
Wohlbefinden



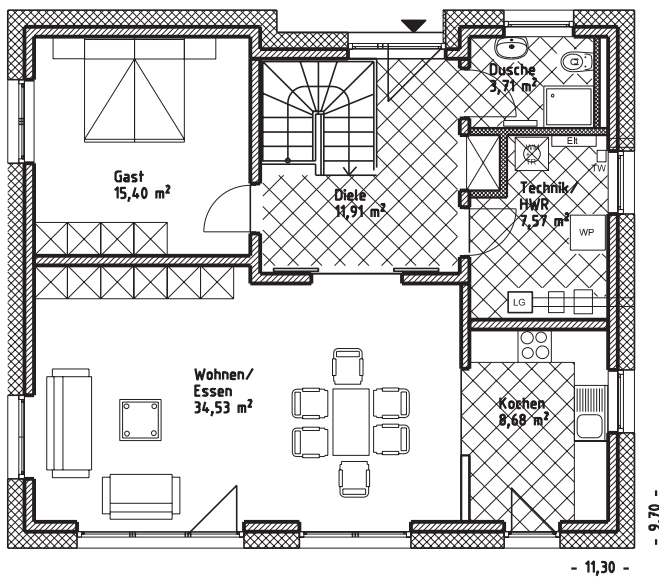
Plusenergiehaus

KETTNER-HAUS
Energieoptimierte Gebäudekonzepte

Energiesparhäuser
Drei-Liter-Häuser
Passivhäuser
solares bauen



Obergeschoss



Erdgeschoss

technische Daten

Plusenergiehaus

Baujahr 2010

Wohn-/Nutzfläche (DIN): 162 m²

Sole- Wasser- Wärmepumpe zur
Warmwasserbereitung und
Restwärmebereitstellung

Kontrollierte Wohnraumlüftung mit
Wärmerückgewinnung und
Erdreichwärmetauscher

Photovoltaikanlage 6,48 kWp mit
Netzeinspeisung

Jahresheizwärmebedarf: 15 kWh/m²a

- individuelle Architektenplanung
- maßgeschneiderte Finanzierung
- kurze Bauzeit und garantierter Festpreis
- hochwertige, massive Bauweise
- innovative Haustechnik – Solar - Erdwärme
- kontrollierte Wohnraumlüftung
- zukunftsfähige, multimediale Installation
- umfangreiches Garantie- und Servicepaket