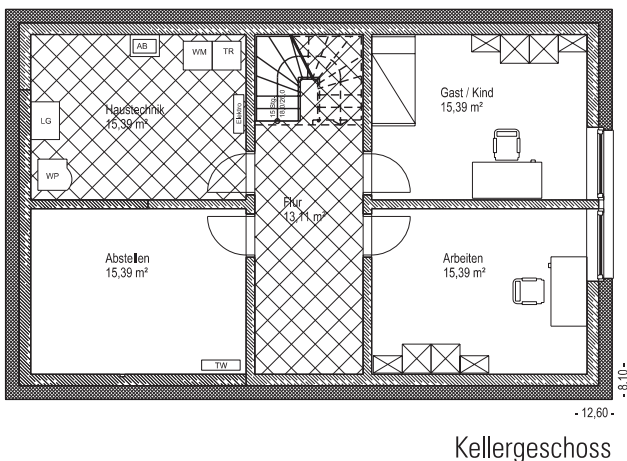
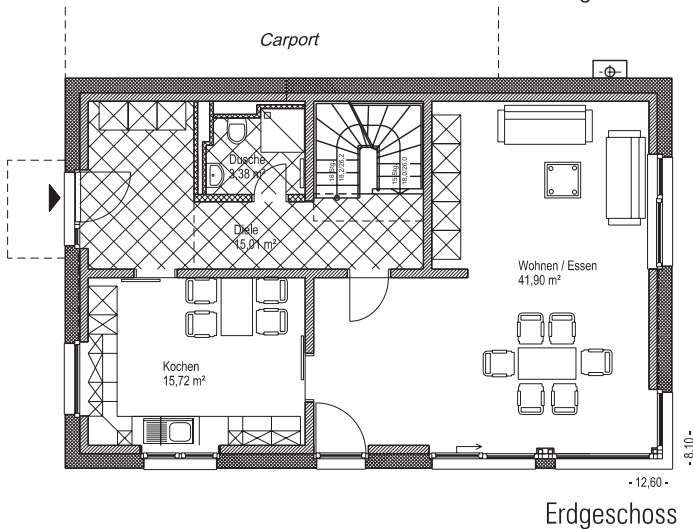
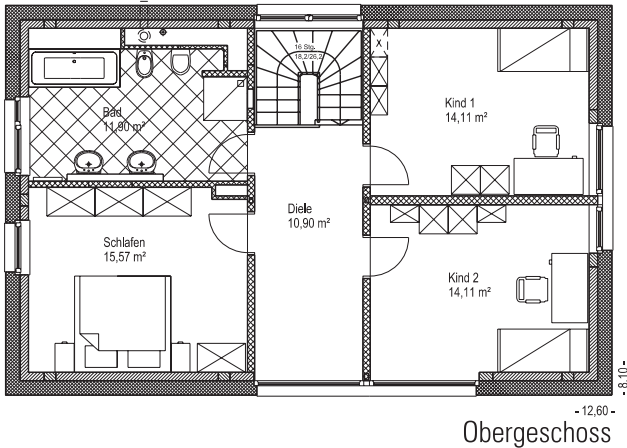


Finanzielle Vorteile  
**Gesundheit**  
 Wohlbefinden



Plusenergiehaus

Energiesparhäuser  
 Drei-Liter-Häuser  
 Passivhäuser  
 solares bauen



## technische Daten

KfW-Effizienzhaus 40 / Plusenergiehaus

Baujahr 2012

Wohn-/Nutzfläche (DIN): 218 m<sup>2</sup>

Sole - Wasser - Wärmepumpe zur  
 Warmwasserbereitung und Rest-  
 wärmebereitstellung

Kontrollierte Wohnraumlüftung mit  
 Wärmerückgewinnung

Sole - Luft - Defroster

Photovoltaikanlage: 7,35 kWp zur  
 Eigennutzung und Netzeinspeisung

Jahresheizwärmebedarf: 15 kWh/m<sup>2</sup>a

- individuelle Architektenplanung
- maßgeschneiderte Finanzierung
- kurze Bauzeit und garantierter Festpreis
- hochwertige, massive Bauweise
- innovative Haustechnik – Solar - Erdwärme
- kontrollierte Wohnraumlüftung
- zukunftsfähige, multimediale Installation
- umfangreiches Garantie- und Servicepaket