

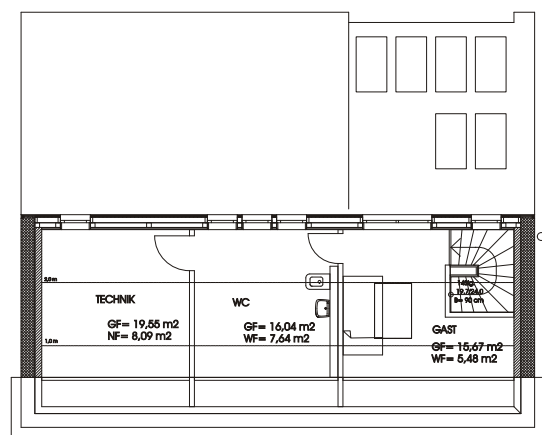
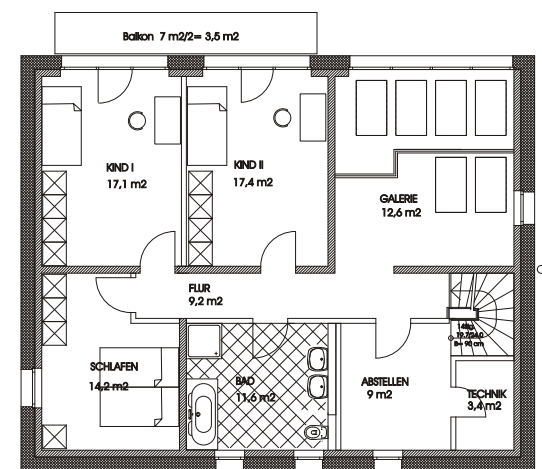
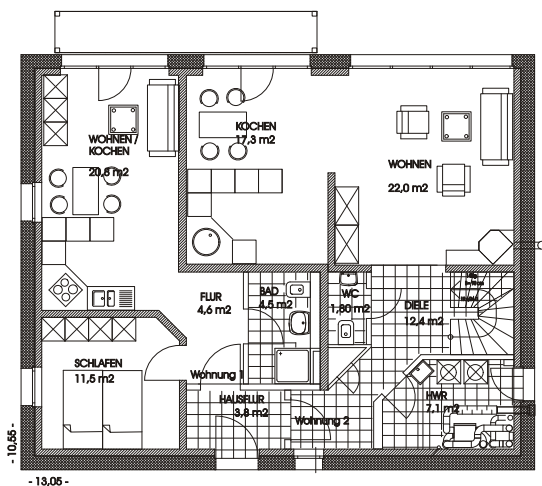
Finanzielle Vorteile
Gesundheit
Wohlbefinden



Passivhaus

KETTNER-HAUS
Energieoptimierte Gebäudekonzepte

Energiesparhäuser
Drei-Liter-Häuser
Passivhäuser
solares bauen



technische Daten

Passivhaus mit Einliegerwohnung

Baujahr 2004

Wohn-/ Nutzfläche Hauptwohnung (DIN):
169,90 m²

Wohn-/ Nutzfläche Einliegerwohnung (DIN):
41,40 m²

Kontrollierte Wohnraumlüftung mit
Wärmerückgewinnung und
Erdsreichwärmetauscher

Solaranlage zur Warmwasserbereitung und
Gebäudeheizung

Holz-Heizkamin mit integriertem
Nachheizregister zur Warmwasserbereitung

Fotovoltaikanlage 6 kW mit Netzeinspeisung

Jahres-Heizwärmebedarf:
15 kWh/m²*a

- individuelle Architektenplanung
- maßgeschneiderte Finanzierung
- kurze Bauzeit und garantierter Festpreis
- hochwertige, massive Bauweise
- innovative Haustechnik – Solar - Erdwärme
- kontrollierte Wohnraumlüftung
- zukunftsfähige, multimediale Installation
- umfangreiches Garantie- und Servicepaket