

Finanzielle Vorteile
Gesundheit
Wohlbefinden



Passivhaus

Energiesparhäuser
Drei-Liter-Häuser
Passivhäuser
solares bauen

technische Daten

Passivhaus

Baujahr 2009

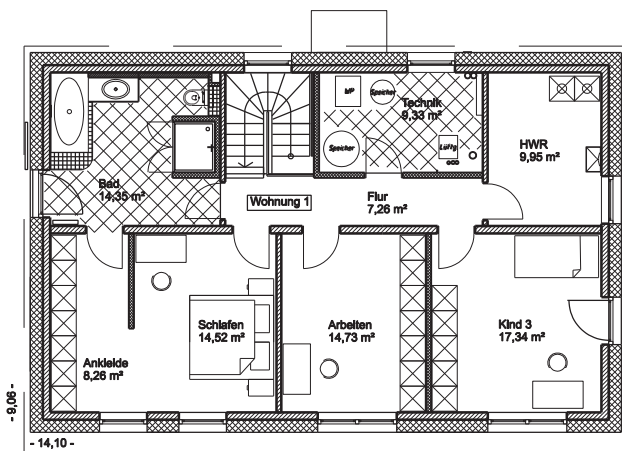
Wohn-/Nutzfläche (DIN): 193 m²

Kontrollierte Wohnraumlüftung mit Wärme-
rückgewinnung und Erdreichwärmetauschner

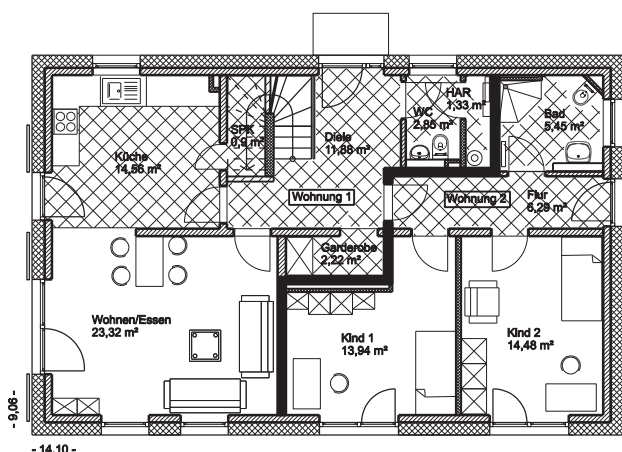
Sole-/Wasser-Wärmepumpe zur Warmwasser-
bereitung und Restwärmebereitstellung

Jahresheizwärmebedarf: 15,00 kWh/m²a

- individuelle Architektenplanung
- maßgeschneiderte Finanzierung
- kurze Bauzeit und garantierter Festpreis
- hochwertige, massive Bauweise
- innovative Haustechnik – Solar - Erdwärme
- kontrollierte Wohnraumlüftung
- zukunftsfähige, multimediale Installation
- umfangreiches Garantie- und Servicepaket



Obergeschoss



Erdgeschoss