

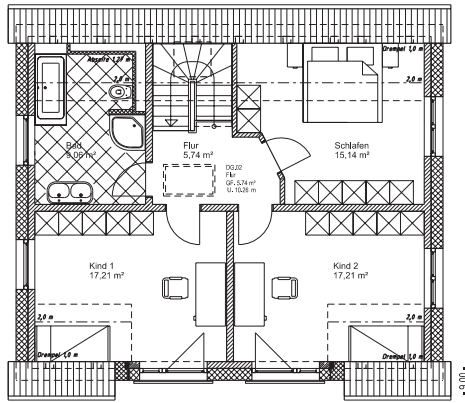
Finanzielle Vorteile
Gesundheit
Wohlbefinden



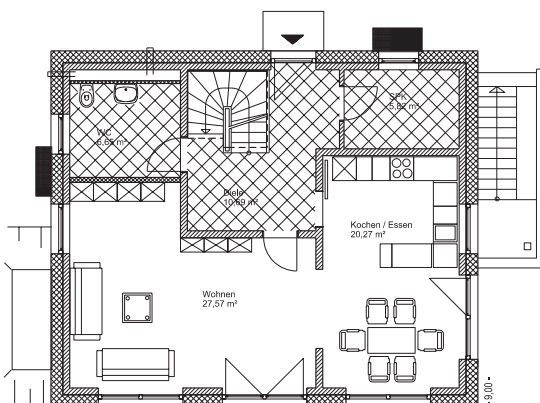
Passivhaus

KETTNER-HAUS
Energieoptimierte Gebäudekonzepte

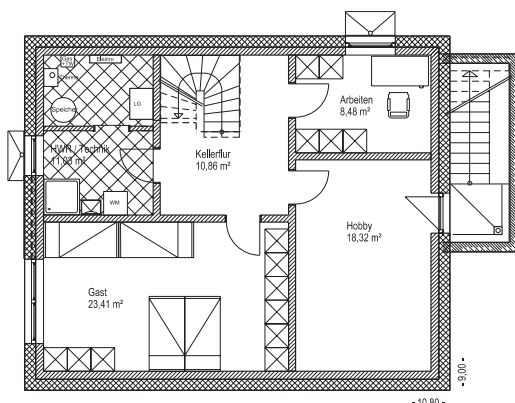
KfW-Effizienzhäuser
Passivhäuser
Plusenergiehäuser
solares bauen



Dachgeschoss



Erdgeschoss



Kellergeschoss

technische Daten

KfW-Effizienzhaus 40 / Passivhaus

Baujahr 2011

Wohn-/Nutzfläche (DIN): 208 m²

Gas-Brennwert-Therme zur Warmwasserbereitung und Restwärmebereitstellung

5 m² Solaranlage zur Warmwasserbereitung

Kontrollierte Wohnraumlüftung mit Wärmerückgewinnung und Erdreichwärmetauscher

Jahresheizwärmebedarf: 13 kWh/m²a

- individuelle Architektenplanung
- maßgeschneiderte Finanzierung
- kurze Bauzeit und garantierter Festpreis
- hochwertige, massive Bauweise
- innovative Haustechnik – Solar - Erdwärme
- kontrollierte Wohnraumlüftung
- zukunftsfähige, multimediale Installation
- umfangreiches Garantie- und Servicepaket

