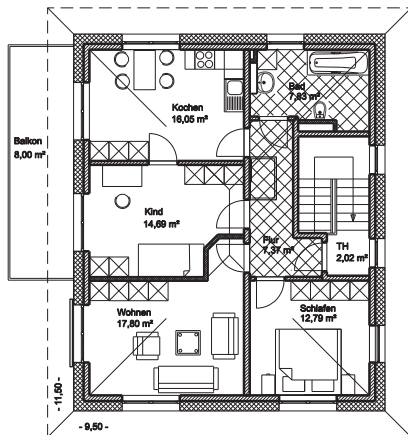


Finanzielle Vorteile
Gesundheit
Wohlbefinden

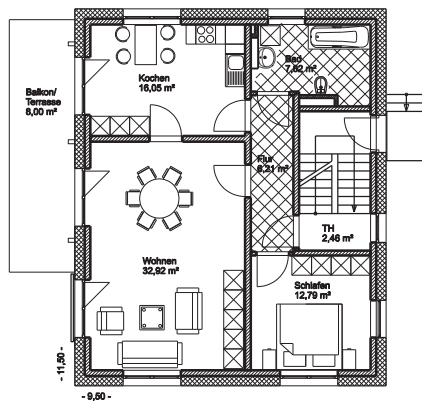


Passivhaus

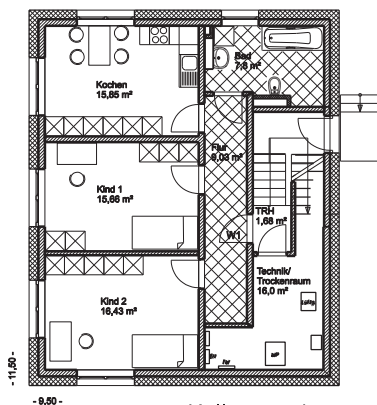
Energiesparhäuser
Drei-Liter-Häuser
Passivhäuser
solares bauen



Dachgeschoss



Erdgeschoss



Kellergeschoss

technische Daten

Passivhaus

Baujahr 2008

Wohn-/Nutzfläche (DIN): 194 m²

Kontrollierte Wohnraumlüftung mit Wärmerückgewinnung und Erdreichwärmetauscher

Sole-/Wasser-Wärmepumpe zur Warmwasserbereitung und Restwärmebereitstellung

Jahresheizwärmebedarf: 14 kWh/m²a

- individuelle Architektenplanung
- maßgeschneiderte Finanzierung
- kurze Bauzeit und garantierter Festpreis
- hochwertige, massive Bauweise
- innovative Haustechnik – Solar - Erdwärme
- kontrollierte Wohnraumlüftung
- zukunftsfähige, multimediale Installation
- umfangreiches Garantie- und Servicepaket