

Finanzielle Vorteile
Gesundheit
Wohlbefinden



Passivhaus

Energiesparhäuser
Drei-Liter-Häuser
Passivhäuser
solares bauen

technische Daten

Passivhaus

Wohn-/Nutzfläche (DIN): 144 m²

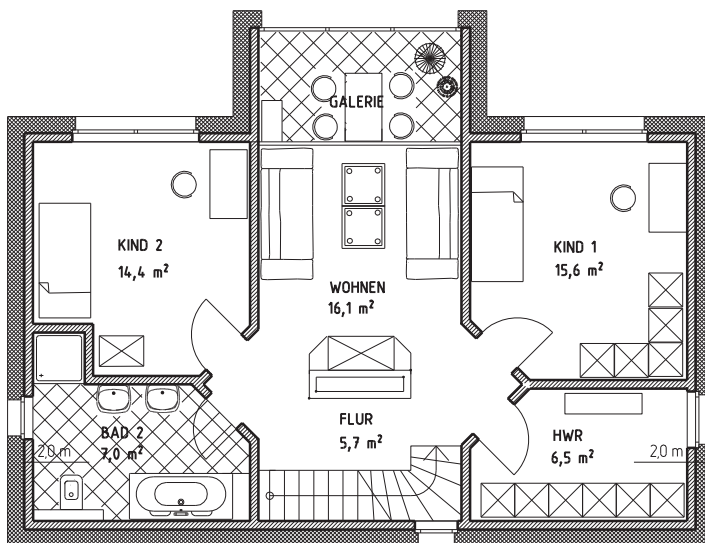
Kontrollierte Wohnraumlüftung mit
Wärmerückgewinnung und
Erdeichwärmetauscher

Solaranlage zur Warmwasserbereitung und
Gebäudeheizung

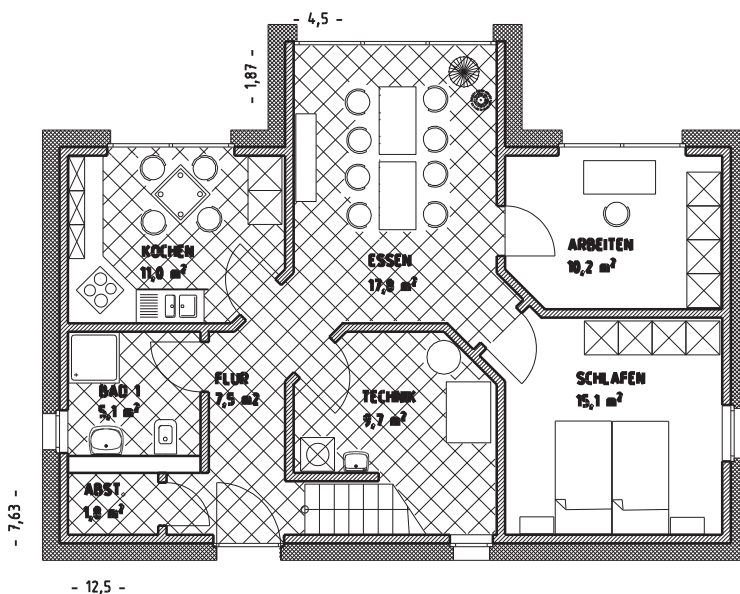
Dreifach-Wärmeschutzverglasung

Jahres-Heizwärmebedarf:
15 kWh/m²*a

- individuelle Architektenplanung
- maßgeschneiderte Finanzierung
- kurze Bauzeit und garantierter Festpreis
- hochwertige, massive Bauweise
- innovative Haustechnik – Solar - Erdwärme
- kontrollierte Wohnraumlüftung
- zukunftsfähige, multimediale Installation
- umfangreiches Garantie- und Servicepaket



Obergeschoss



Erdgeschoss