

Finanzielle Vorteile
Gesundheit
Wohlbefinden



Passivhaus

Energiesparhäuser
Drei-Liter-Häuser
Passivhäuser
solares bauen

technische Daten

KfW-Effizienzhaus 40 / Passivhaus

Baujahr 2011

Wohn-/Nutzfläche (DIN): 173 m²

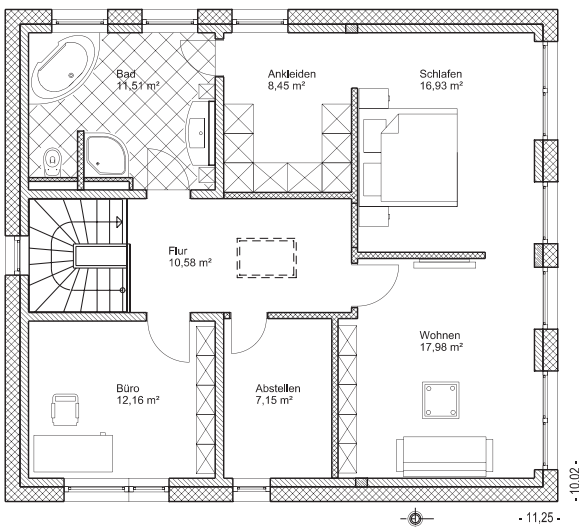
Luft- Wasser- Wärmepumpe zur Warmwasserbereitung und Restwärmebereitstellung

Kontrollierte Wohnraumlüftung mit Wärmerückgewinnung

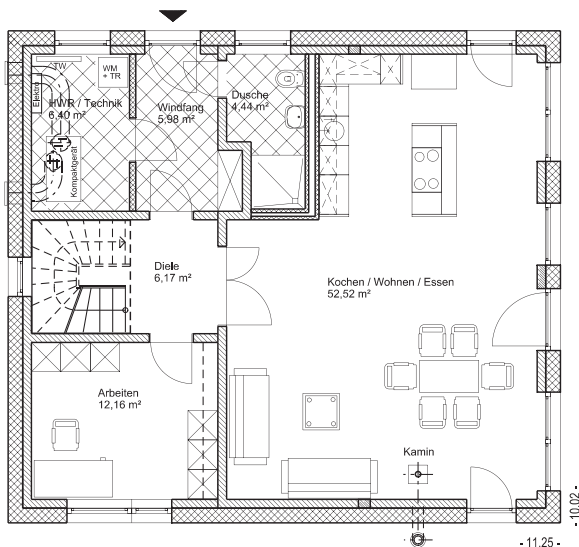
5 m² Solaranlage zur Warmwasserbereitung

Jahresheizwärmebedarf: 15 kWh/m²a

- individuelle Architektenplanung
- maßgeschneiderte Finanzierung
- kurze Bauzeit und garantierter Festpreis
- hochwertige, massive Bauweise
- innovative Haustechnik – Solar - Erdwärme
- kontrollierte Wohnraumlüftung
- zukunftsfähige, multimediale Installation
- umfangreiches Garantie- und Servicepaket



Obergeschoss



Erdgeschoss