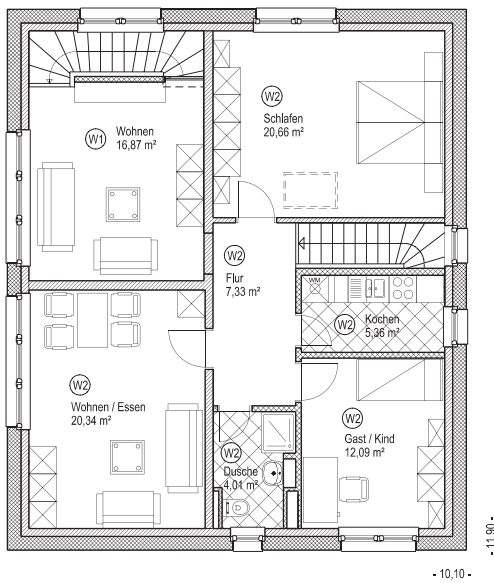


Finanzielle Vorteile  
Gesundheit  
Wohlbefinden

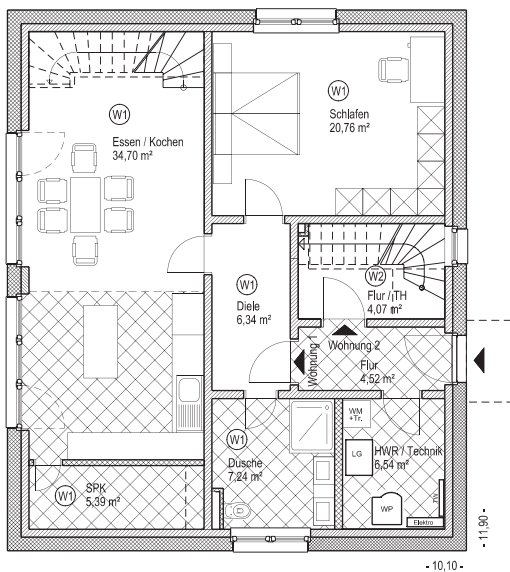


Passivhaus

Energiesparhäuser  
Drei-Liter-Häuser  
Passivhäuser  
solares bauen



Obergeschoss



Erdgeschoss

## technische Daten

KfW-Effizienzhaus 55 / Passivhaus

Baujahr 2011

Wohn-/Nutzfläche gesamt (DIN): 176 m<sup>2</sup>

Wohnung 1: 102 m<sup>2</sup>

Wohnung 2: 74 m<sup>2</sup>

Sole- Wasser- Wärmepumpe zur  
Warmwasserbereitung und Rest-  
wärmebereitstellung

Kontrollierte Wohnraumlüftung mit  
Wärmerückgewinnung und  
Sole-Luft-Defroster zur Vorerwärmung der  
angesaugten Frischluft

Jahresheizwärmebedarf: 14 kWh/m<sup>2</sup>a

- individuelle Architektenplanung
- maßgeschneiderte Finanzierung
- kurze Bauzeit und garantierter Festpreis
- hochwertige, massive Bauweise
- innovative Haustechnik – Solar - Erdwärme
- kontrollierte Wohnraumlüftung
- zukunftsfähige, multimediale Installation
- umfangreiches Garantie- und Servicepaket