

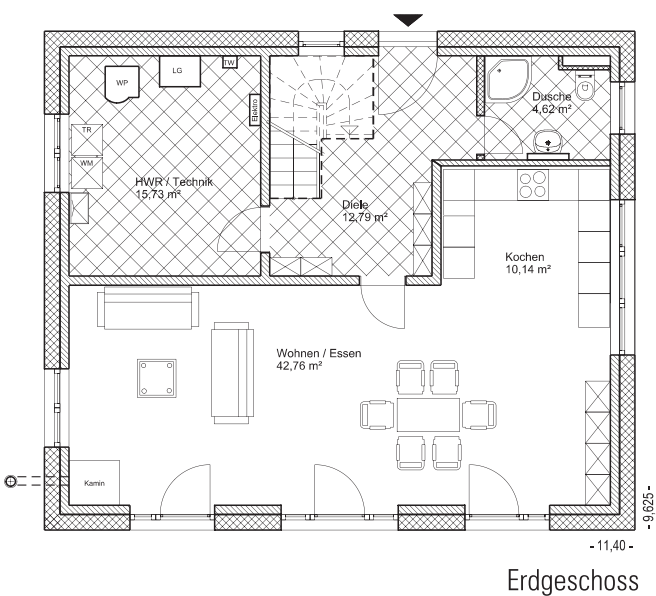
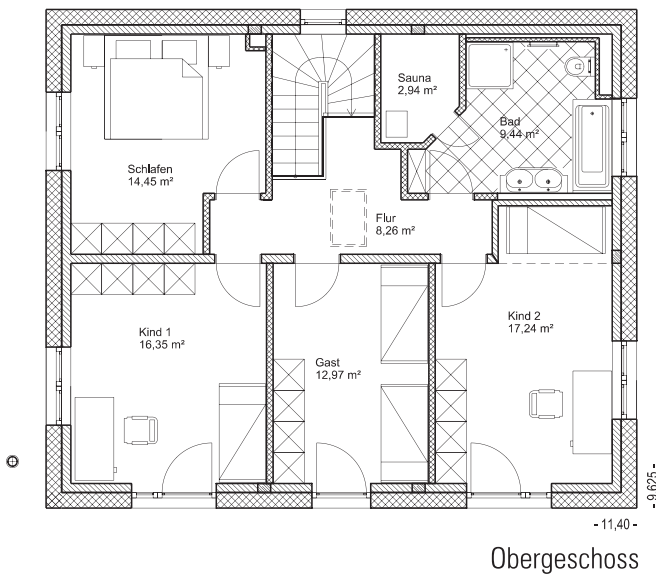
Finanzielle Vorteile
Gesundheit
Wohlbefinden



Passivhaus

KETTNER-HAUS
Energieoptimierte Gebäudekonzepte

Energiesparhäuser
Drei-Liter-Häuser
Passivhäuser
solares bauen



technische Daten

KfW-Effizienzhaus 55 / Passivhaus

Baujahr 2011

Wohn-/Nutzfläche (DIN): 168 m²

Sole- Wasser- Wärmepumpe zur
Warmwasserbereitung und Rest-
wärmebereitstellung

Kontrollierte Wohnraumlüftung mit
Wärmerückgewinnung und
Sole-Luft-Defroster zur Vorerwärmung
der angesaugten Frischluft

Jahresheizwärmebedarf: 15 kWh/m²a

- individuelle Architektenplanung
- maßgeschneiderte Finanzierung
- kurze Bauzeit und garantierter Festpreis
- hochwertige, massive Bauweise
- innovative Haustechnik – Solar - Erdwärme
- kontrollierte Wohnraumlüftung
- zukunftsfähige, multimediale Installation
- umfangreiches Garantie- und Servicepaket