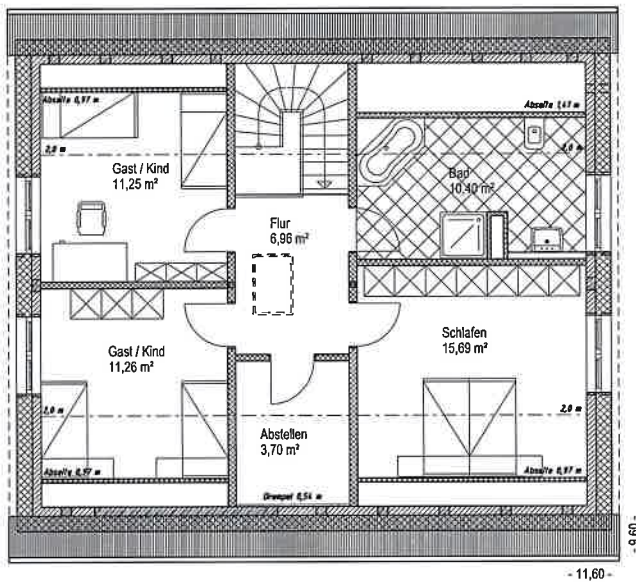


Finanzielle Vorteile
Gesundheit
 Wohlbefinden

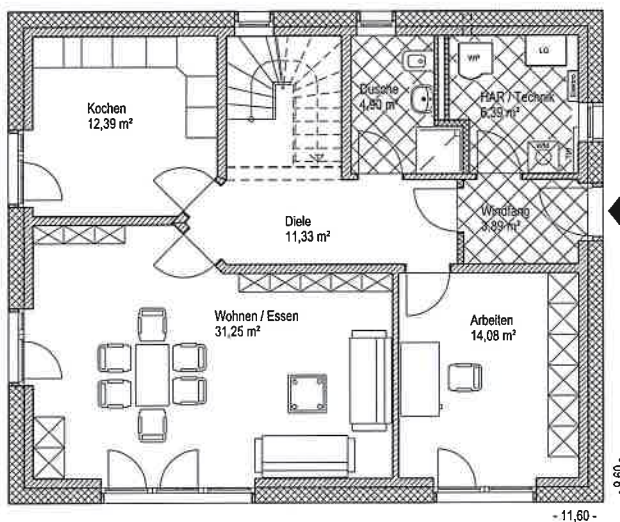


Passivhaus

Energiesparhäuser
 Drei-Liter-Häuser
 Passivhäuser
 solares bauen



Obergeschoss



Erdgeschoss

technische Daten

KfW-Effizienzhaus 40 / Passivhaus

Baujahr 2012

Wohn-/Nutzfläche (DIN): 144 m²

Sole- Wasser- Wärmepumpe zur
 Warmwasserbereitung und Rest-
 wärmebereitstellung

Kontrollierte Wohnraumlüftung mit
 Wärmerückgewinnung

Sole - Luft - Defroster

Jahresheizwärmebedarf: 15 kWh/m²a

- individuelle Architektenplanung
- maßgeschneiderte Finanzierung
- kurze Bauzeit und garantierter Festpreis
- hochwertige, massive Bauweise
- innovative Haustechnik – Solar - Erdwärme
- kontrollierte Wohnraumlüftung
- zukunftsfähige, multimediale Installation
- umfangreiches Garantie- und Servicepaket