

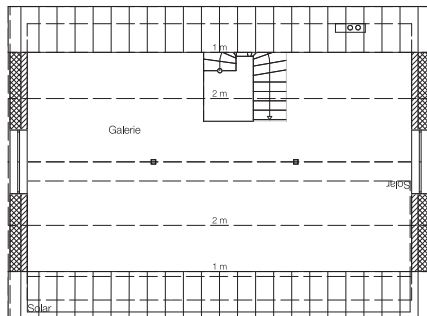
Finanzielle Vorteile  
Gesundheit  
Wohlbefinden



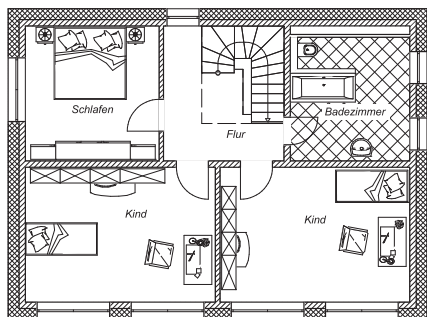
Passivhaus

**KETTNER-HAUS**  
Energieoptimierte Gebäudekonzepte

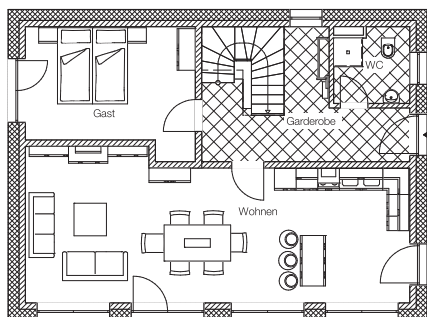
KfW-Effizienzhäuser  
Passivhäuser  
Plusenergiehäuser  
solares bauen



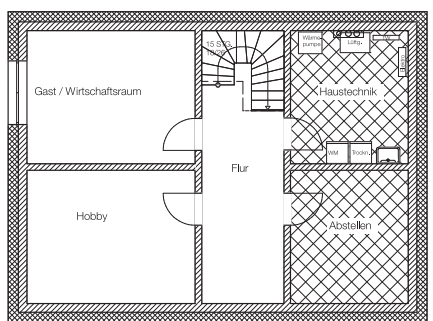
Dachgeschoss



Obergeschoss



Erdgeschoss



Kellergeschoss

## technische Daten

Passivhaus

Baujahr 2013

Wohn-/Nutzfläche (DIN): 258 m<sup>2</sup>

Kontrollierte Wohnraumlüftung mit  
Wärmerückgewinnung und Erdreich-  
wärmetauscher

Sole-/Wasser-Wärme-  
pumpe zur Warmwasserbereitung und  
Restwärmebereitstellung

Photovoltaikanlage: 9,56 kWp  
mit Netzeinspeisung

Jahresheizwärmebedarf: 9 kWh/m<sup>2</sup>a

- individuelle Architektenplanung
- maßgeschneiderte Finanzierung
- kurze Bauzeit und garantierter Festpreis
- hochwertige, massive Bauweise
- innovative Haustechnik – Solar - Erdwärme
- kontrollierte Wohnraumlüftung
- zukunftsfähige, multimediale Installation
- umfangreiches Garantie- und Servicepaket