

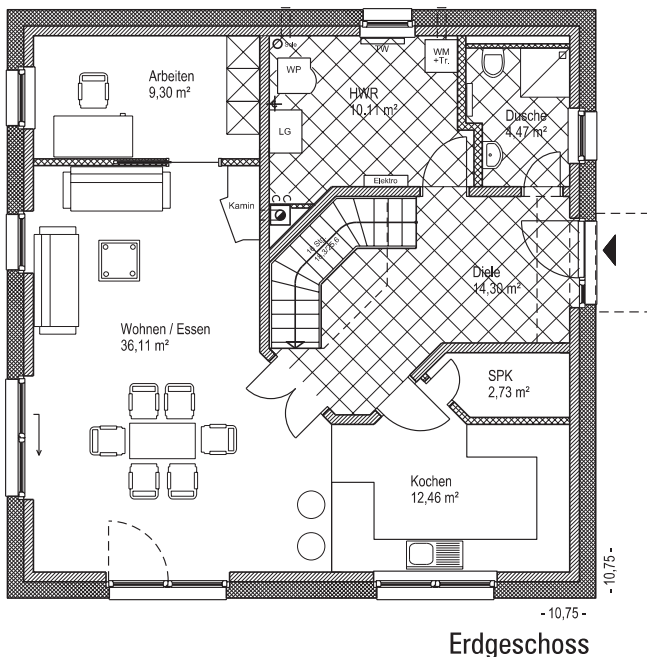
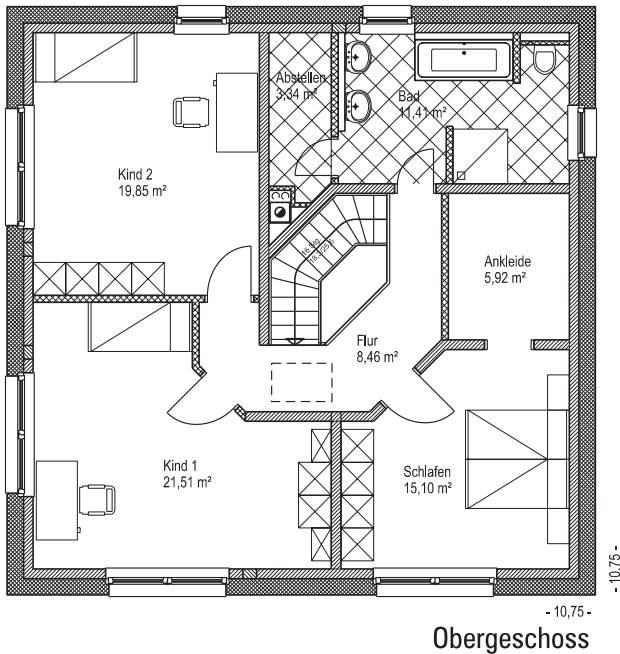
Finanzielle Vorteile
Gesundheit
Wohlbefinden



Passivhaus

KETTNER-HAUS
Energieoptimierte Gebäudekonzepte

KfW-Effizienzhäuser
Passivhäuser
Plusenergiehäuser
solares bauen



technische Daten

Passivhaus

Baujahr 2012

Wohn-/Nutzfläche (DIN): 175 m²

Kontrollierte Wohnraumlüftung mit
Wärmerückgewinnung

Sole-/Wasser-Wärmepumpe zur
Warmwasserbereitung und Rest-
wärmebereitstellung

Sole-/Luft Defroster

Photovoltaikanlage: 5,145 kWp
mit Netzeinspeisung

Jahresheizwärmebedarf: 15 kWh/m²a

- individuelle Architektenplanung
- maßgeschneiderte Finanzierung
- kurze Bauzeit und garantierter Festpreis
- hochwertige, massive Bauweise
- innovative Haustechnik – Solar - Erdwärme
- kontrollierte Wohnraumlüftung
- zukunftsfähige, multimediale Installation
- umfangreiches Garantie- und Servicepaket