

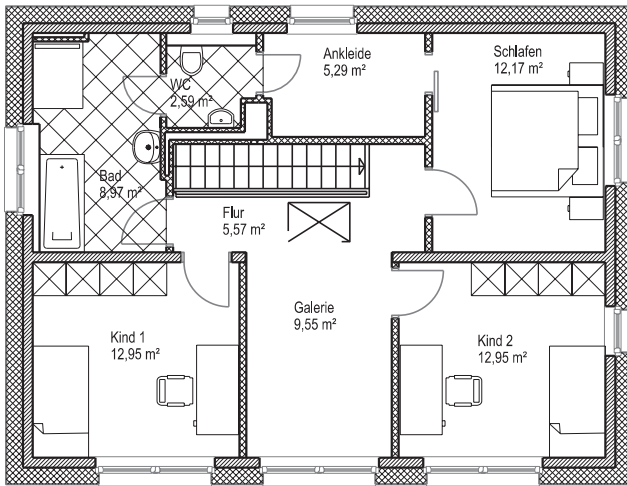
Finanzielle Vorteile
Gesundheit
Wohlbefinden



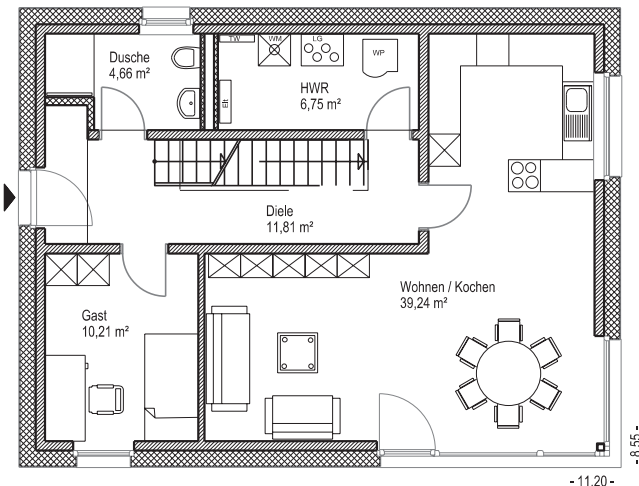
Passivhaus

 **KETTNER-HAUS**
Energieoptimierte Gebäudekonzepte

KfW-Effizienzhäuser
Passivhäuser
Plusenergiehäuser
solares bauen



Obergeschoss



Erdgeschoss

technische Daten

Passivhaus

Baujahr 2014

Wohn-/Nutzfläche (DIN): 143 m²

Kontrollierte Wohnraumlüftung mit
Wärmerückgewinnung

Sole-/Wasser-Wärmepumpe zur
Warmwasserbereitung und
Restwärmebereitstellung

Jahresheizwärmebedarf: 15 kWh/m²a

- individuelle Architektenplanung
- maßgeschneiderte Finanzierung
- kurze Bauzeit und garantierter Festpreis
- hochwertige, massive Bauweise
- innovative Haustechnik – Solar - Erdwärme
- kontrollierte Wohnraumlüftung
- zukunftsfähige, multimediale Installation
- umfangreiches Garantie- und Servicepaket